

Vom „Spitz“ zum „Rendezvous“

Die Brünner Straße in Floridsdorf und Stammersdorf

Ihren Ausgang nimmt die Brünner Straße dort, wo bis 1870 die einzige Straßenbrücke weit und breit über die Donau führte: in Jedlersdorf am Spitz, das später mit Floridsdorf und anderen angrenzenden Gemeinden im 21. Wiener Gemeindebezirk aufging. Zuletzt wurde 1938 Stammersdorf eingemeindet, mitsamt dem Rendezvousberg, wo die Brünner Straße seither das Wiener Stadtgebiet hinter sich lässt.



Wie treffend der Name „Am Spitz“ ist, erkennt man auf diesem Ausschnitt der „Perspektiv-Karte des Erzherzogthums Oesterreich unter der Ens“, die Franz Xaver Schweickhardt in den Jahren 1830 bis 1846 herausgab. Die Reichsstraßen nach Brünn und Prag gehen an dieser Stelle im spitzen Winkel auseinander.

Od „Špice“ k „Rendezvous“

Brn nská silnice ve Floridsdorfu a Stammersdorfu

Brn nská silnice za íná tam, kde stál až do roku 1870 široko daleko jediný most p es Dunaj: v Jedlersdorfu na Špici, který se pozd ji spoje n s Floridsdorfe m a dalšími sousedícími obcemi spojil a stal se 21. víde ským okresem. Jako poslední se k nim p ipojil v roce 1938 Stammersdorf s kopcem Rendezvousberg a od té doby tady brn nská silnice zanechává za sebou území m sta Vídn .

Na tomto vý ezu „Výhledové mapy rakouského arciknížectví pod ekou Ens“, kterou v letech 1830 až 1846 vydal Franz Xaver Schweickhardt, je patrné, jak výstížné je jméno „Am Spitz“ (Na špici). V tomto míst se v ostrém úhlu rozcházejí íšské silnice vedoucí do Brna a do Prahy.



Der Beginn der Brünner Straße in Floridsdorf. Links das alte „Wirtshaus am Spitz“, das auch als Gemeindehaus diente und 1903 dem Neubau des Amtshauses weichen musste. Ende des 19. Jahrhunderts wurde auf dem Platz vor dem Wirtshaus täglich ein Markt abgehalten.

Po átek brn nské silnice ve Floridsdorfu. Vlevo starý „Wirtshaus am Spitz“ (hostinec Na špici), který sloužil také jako obecní ú ad. Roku 1903 musel ustoupit novostavb ú ední budovy. Na konci 19. století se na nám stí p ed hostincem denn konal trh.

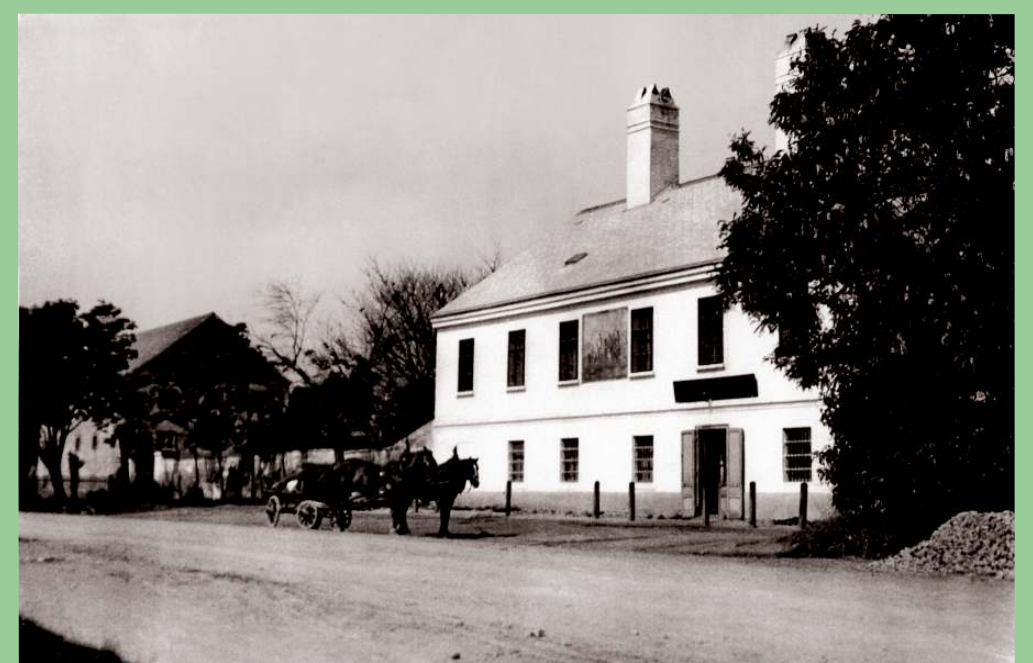


Das Café Kucera profitierte vom dichten Verkehr auf der Brünner Straße, der viel Laufkundschaft brachte. Aufnahme aus der Zwischenkriegszeit. Z hustého provozu na brn nské silnici t žila kavárna Café Kucera, p ivád l jí mnoho nepravidelných host . Snímek z mezivále ného období.



Das 1903 errichtete Amtshaus des 21. Bezirks am „Spitz“, davor ein „Amerikaner“: Nach dem Zweiten Weltkrieg fuhren diese aus New York übernommenen Straßenbahngarnituren auf einigen Wiener Linien, auch auf der Linie 331 nach Stammersdorf.

Ú ední budova „Am Spitz“ (na Špici) 21. víde ského okresu postavena roku 1903, p ed ní „Amerikaner“ (Ameri an): po druhé sv tové válce jezdily na n kterých víde ských linkách, také na lince . 331 do Stammersdorfu, tyto - z New Yorku p evzaté - tramvajové soupravy.



Das Wirtshaus auf dem Rendezvousberg in einer Aufnahme aus den 1930er Jahren. Auf der Vorderfront, zwischen den Fenstern im Obergeschoß, ist das große, noch heute erhaltene Fresko zu erkennen, das Napoleon in einer Szene aus dem Feldzug von 1809 zeigt.

Pohostinství na kopci Rendezvousberg na snímku z 30. let 20. století. Velká freska p edstavující Napoleona ve scén z polního tažení v roce 1809 na pr elí mezi okny horního patra je dosud zachována.